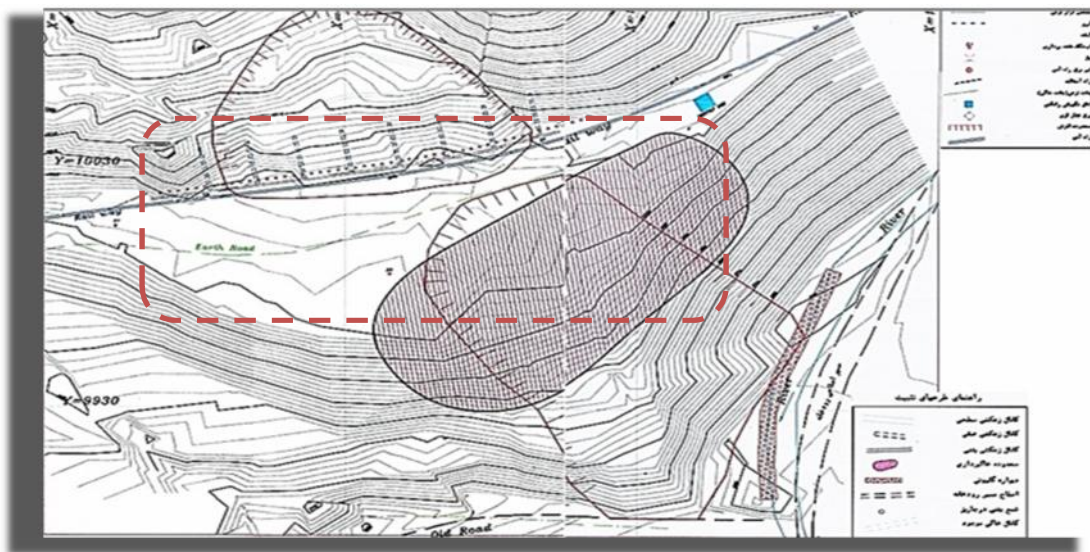


تثبیت رانش زیرسازی در کیلومتر + منطقه جلفا راه آهن آذربایجان

دامنه ناپایدار مورد مطالعه در کیلومتر + راه آهن مسیر جلفا در ناحیه آذربایجان قرار دارد. در قسمت میانی دامنه ای که مسیر راه آهن روی آن قرار گرفته، ترانشه ای ایجاد شده و خاک ها و سنگ های طرف بالادست دامنه برداشته شده و در طرف پایین دست ریخته شده است. با توجه به شرایط خاص زمین شناسی محل و هوازدگی سنگ های موجود، تاثیر آبهای ناشی از بارندگی و همچنین نیروهای ناشی از تردد قطارها باعث ایجاد ناپایداری هایی در طرف بالادست و پایین دست راه آهن شده است و موجب نشست و برخاست و یا انحراف ریل می شود.



:

- بوته کنی و تمیز کردن زهکش های بالا دست ریل به طول مترمربع بوسیله ی دست و بیل مکانیکی
- تسطیح و کوبیدن بستر مجاور ریل راه آهن به مساحت
- شیب بندی بستر کنار ریل برای اجرای ژئو ممبرین به

- پیاده سازی مسیر کانال بتنی موازی با ریل به طول
- حفاری کانال بتنی به حجم * * متر مکعب موازی با ریل با بیل مکانیکی
- آرماتور بندی و بتن ریزی مگر کف کانال مجاور ریل به

مکعب







- تغییر مسیر و اصلاح توپوگرافی کف رودخانه توسط بیل مکانیکی
- ساخت دیوار مانع بین مسیر رودخانه و موقعیت عملیات برای جلوگیری از خرابیهای احتمالی حاصل از وقوع سیل
- اتمام پی دیوار گابیونی جدید به حجم متر مکعب
- اجرای دیوار گابیونی به حجم مترمکعب
- آغاز اجرای جدول پیش ساخته ی بتنی کانال مجاور ریل



اقدامات پیش رو

- احیای زهکش های بالادست شامل اجرای لایه های ژئو ممبراین و خاکریزی و کمپکت آن
- اجرای کانال بتنی مجاور ریل
- اجرای لایه های ژئو ممبراین مجاور ریل و خاکریزی و کمپکت آن
- تکمیل دیوار سنگی گابیونی در بستر رودخانه

مسائل و مشکلات

- بالا بودن سطح آب در کف رودخانه و وجود آب در کف پی موجب کندی عملیات اجرایی دیوار گابیونی گردیده است.
- ریزش ترانشه خاکی در جبهه ی پایین دست به علت سستی خاک موجود در منطقه حین اجرای عملیات دیوار گابیونی موجب کندی کار می شود .
 - سیل منطقه در زمستان که سبب از بین رفتن و مدفون شدن دیوار گابیون بندی شد که پیمانکار اقدام به اجرای مجدد دیوار گابیونی کرده است .